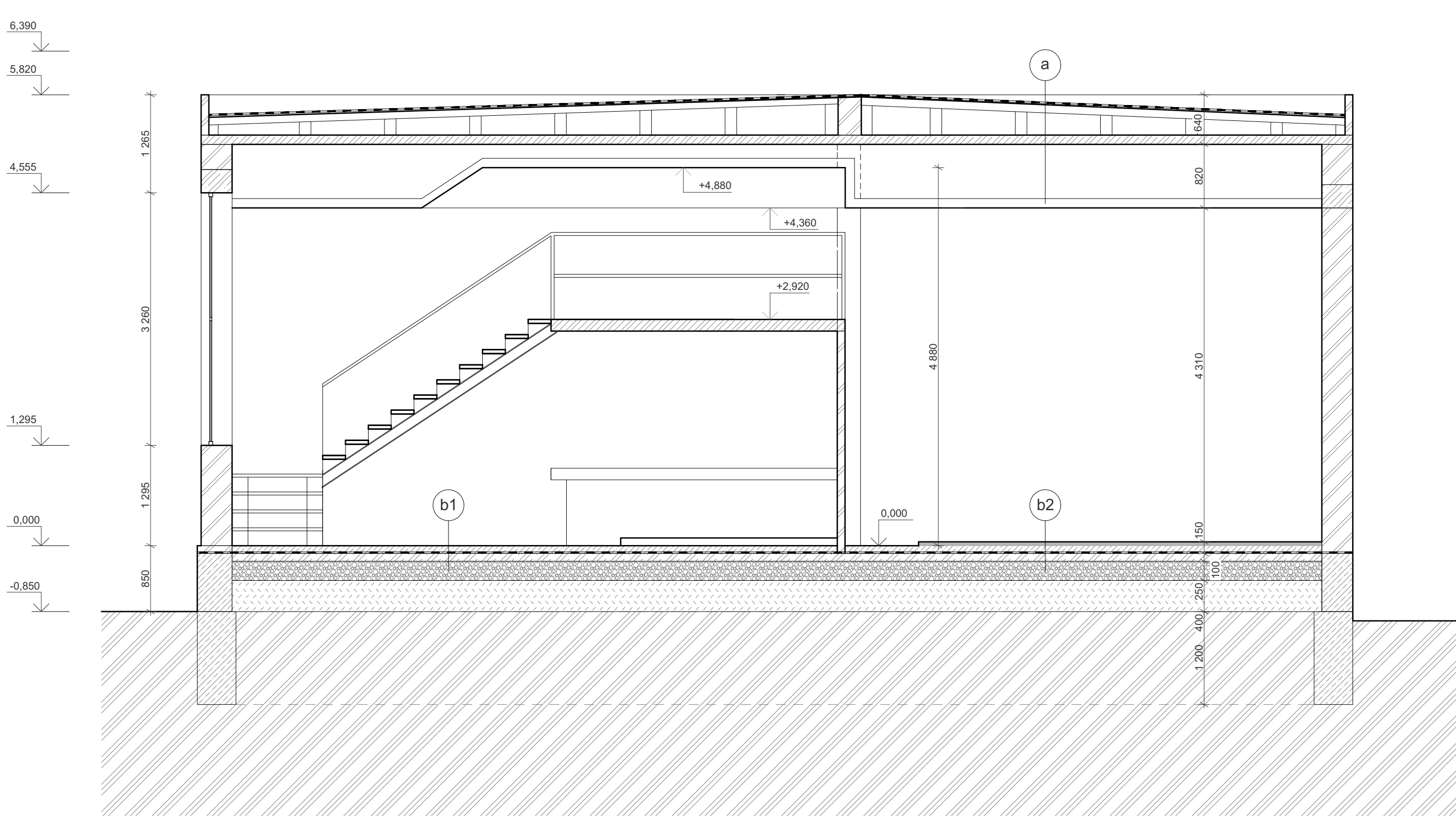
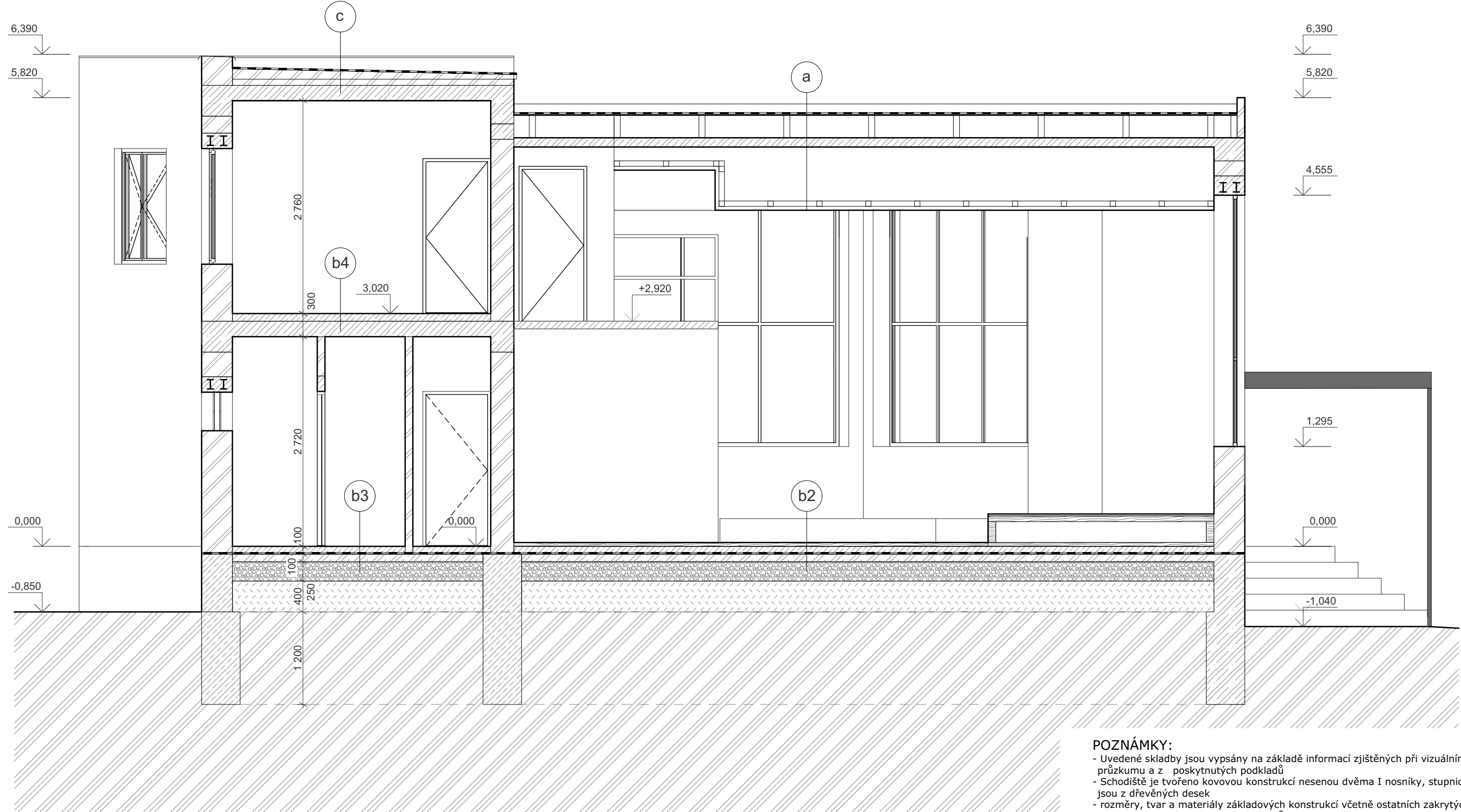


ŘEZ A-A'



ŘEZ B-B'



POZNÁMKY:
- Uvedené skladby jsou vypsány na základě informací zjištěných při vizuálním průzkumu a z poskytnutých podkladů
- Schodiště je tvořeno kovovou konstrukcí nesenou dvěma I nosníky, stupnice jsou z dřevěných desek
- rozměry, tvar a materiály základových konstrukcí včetně ostatních zakrytých konstrukcí, které nebylo možné při průzkumu prověřit jsou předpokládáné
- po provedení odkrytí základových konstrukcí bude provedeno jejich omeření a bude proveden zápis s investorem o skutečném stavu
- tloušťky stropních konstrukcí jsou pouze orientační

LEGENDA MATERIÁLŮ

- OBVODOVÉ ZDIVO
- BETON - ZÁKLADOVÉ PÁSY Z PROSTÉHO BETONU
- ŽELEZOBETON - ZÁKLADOVÁ DESKA, PŘEKLADY, STROPY
- SMRKOVÉ DŘEVO, DŘEVĚNÉ PRVKY OŠETŘENÉ NÁTĚREM
- HUTNĚNÁ ZEMINA
- ROSTLÝ TERÉN
- TEPELNÁ IZOLACE Z POLYSTYRENU
- TEPELNÁ IZOLACE ZE SKELNÉ VATY
- HYDROIZOLACE Z ASFALTOVÝCH PÁSŮ

SKLADBY KONSTRUKCÍ (od interiéru):

- a** **Střecha (od interiéru):**
 - obložení dřevěnými latěmi tl. cca 40mm
 - dřevotřískové desky tl. cca 20mm
 - dřevěná konstrukce podhledu (bez bližší specifikace)
 - železobetonová deska
 - vzduchová vrstva vymezená dřevěným krovem
 - bednění z dřevěných desek
 - hydroizolace z asfaltových pásů
- b1** **Podlaha (od interiéru):**
 - betonová deska (před barem je provedena keramická dlažba)
 - hydroizolace z asfaltových pásů
 - železobetonová deska
 - podsyp drceným kamenivem nebo struzka
- b2** **Podlaha (od interiéru):**
 - dřevěné lakované desky
 - dřevěný rošt
 - betonová deska
 - hydroizolace z asfaltových pásů
 - železobetonová deska
 - podsyp drceným kamenivem nebo struzka
- b3** **Podlaha (od interiéru):**
 - keramická dlažba
 - cementové lepidlo pod dlažbu
 - betonová deska
 - hydroizolace z asfaltových pásů
 - železobetonová deska
 - podsyp drceným kamenivem nebo struzka
- b4** **Podlaha (od shora):**
 - betonová mazanina
 - železobetonová deska (pravděpodobně monolitická železobetonová konstrukce)
 - vápenocementová omítka
- c** **Strop (od interiéru):**
 - souvrství asfaltových pásů
 - polsid
 - škvárobeton ve spádu
 - železobetonová deska (pravděpodobně monolitická železobetonová konstrukce)
 - vápenocementová omítka

±0,000 = 198,000 m n. m.
Kótováno v koordinačních rozměrech.
Souřadnicový systém JTSK, Výškový systém BPV

AUTOR PROJEKTU	VYPRACOVAL	ZODP. PROJEKTANT	mm PROJECT	
Ing. Michal Maslák	Ing. Michal Maslák	Ing. Ivan Jurdin		
INVESTOR: Město Bohumín, Masarykova 158, 73581 Bohumín IČ: 00297568, Kontaktní osoba: Marek Šobaniec mob.: 596 092 212, email: sobaniec.marek@mubo.cz			FORMAT	2xA4
"Demolice kulturního objektu č.p. 1178, Bohumín" Bohumín, K.Ú. Nový Bohumín (707031), Šunychelská č.p. 1178			DATUM	31.8.2017
			STUPEŇ	DSP
			Č.ZAKÁZKY	#ČProj
Řezy			MĚRITVO	1:50
			CÍLOVÝ VÝKRES	D.1.1.4